

## **POTRAVINOVÉ ALERGIE**

Označovat reakce na potraviny jako "potravinové alergie" lze pouze ty reakce, do kterých se zapojuje imunitní systém.

Potravinové alergeny jsou ve skutečnosti proteiny, které u alergických jedinců vyvolávají imunní reakci organismu. Tato reakce je nastartována požitím potraviny obsahující malé množství potravinového alergenu, jehož množství pro imunní odezvu organismu se mezi jednotlivými jedinci liší. Reakce organismu se může projevit celou řadou příznaků, od mírných vyrážek a ekzémů, zvracení, otoky hrtanu, astma až po dýchací a žaludeční potíže. U malého procenta alergiků může dojít až k anafylaktickému šoku, který se kromě výše zmíněných příznaků projeví nebezpečnými změnami krevního tlaku a někdy i srdečními arytmiemi. Pokud se postiženému nedostane včasného lékařského ošetření, může dojít až k ohrožení života a k úmrtí.

## **SEZNAM ALERGENŮ**

Seznam složek, které se musí na etiketě výrobku uvádět bez ohledu na množství v potravině vychází ze seznamu publikovaného ve směrnici 2003/89/ES a/nebo 113/2005 Sb.:

- obiloviny obsahující lepek (pšenice, žito, ječmen, oves, špalda, kamut a jejich hybridy) a výrobky z nich
- ořechy (mandle, lískové ořechy, vlašské ořechy, pekanové ořechy, para ořechy, pistácie, kešu ořechy, makadamie a queensland ořechy) a výrobky z nich
- oxid siřičitý a siřičitany v koncentraci větší než je 10 mg/kg a 10mg/litr vyjádřeno jako SO<sub>2</sub>
- podzemnice olejná (tj. arašídy, burské ořechy) a výrobky z nich
- sójové boby (sója) sója a výrobky z nich
- mléko a výrobky z něj (včetně laktózy)
- sezamová semena a výrobky z nich
- vlčí bob (lupina) a výrobky z něj
- korýši a výrobky z nich
- měkkýši a výrobky z nich
- vejce a výrobky z nich
- ryby a výrobky z nich
- celer a výrobky z něj
- hořčice a výrobky z ní

### **Potraviny ohrožující život**

Způsobují anafylaktický šok:

- Burské oříšky
- Korýši
- Ořechy
- Mléko
- Vejce

# SEZNAM ALERGENŮ

publikovaný ve směrnici 2000/89 ES od 13.12.2014 směrnici 1169/2011 EU

O POSKYTOVÁNÍ INFORMACÍ  
O POTRAVINÁCH  
SPOTŘEBITELŮM

1

## OBILOVINY OBSAHUJÍCÍ LEPEK

pšenice, žito, ječmen, oves, špalda, kamut nebo jejich hybridní odrůdy a výrobky z nich



2

## KORÝŠI

a výrobky z nich



3

## VEJCE

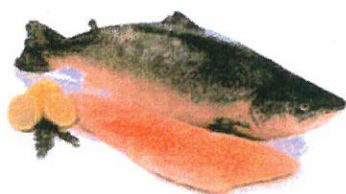
a výrobky z nich



4

## RYBY

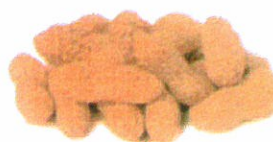
a výrobky z nich



5

## PODZEMNICE OLEJNÁ (ARAŠÍDY)

a výrobky z nich



6

## SÓJOVÉ BOBY (SÓJA)

a výrobky z nich



7

## MLÉKO

a výrobky z něj

8

## SKOŘÁPKOVÉ PLODY

mandle, liskové ořechy, vlašské ořechy, kešu ořechy, pekanové ořechy, para ořechy, pistácie, makadamie a výrobky z nich



9

## CELER

a výrobky z něj



10

## HOŘČICE

a výrobky z ni



11

## SEZAMOVÁ SEMENA (SEZAM)

a výrobky z nich



12

## OXID SIŘIČITÝ A SIŘIČITANY

v koncentracích vyšších 10 mg, ml/kg, l, vyjádřeno SO<sub>2</sub> - ŽADIP10M

13

## VLČÍ BOB (LUPINA)

a výrobky z něj



14

## MĚKKÝŠI

a výrobky z nich



Biogena®